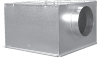







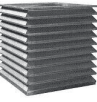
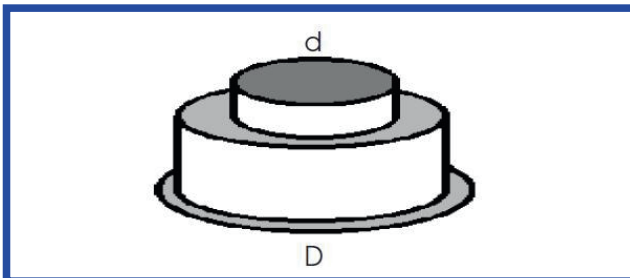
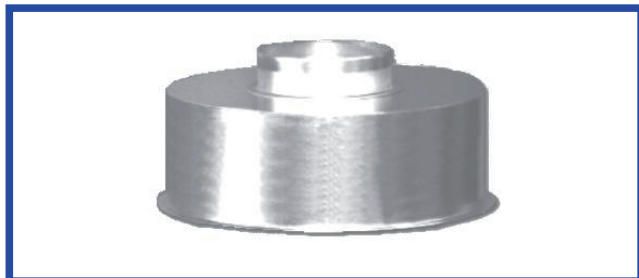
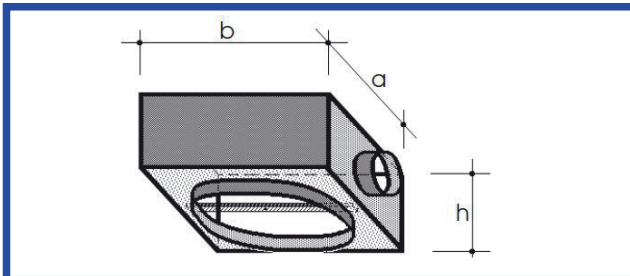
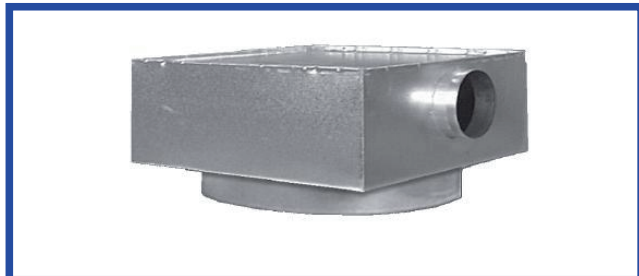
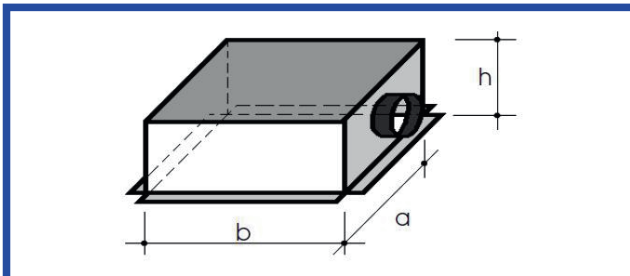
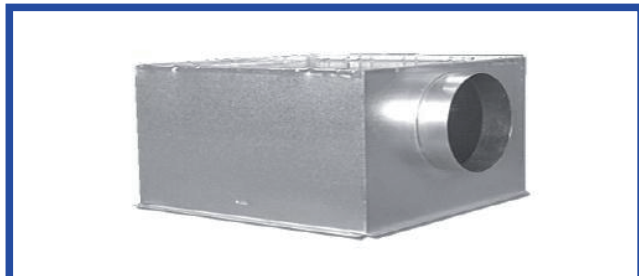
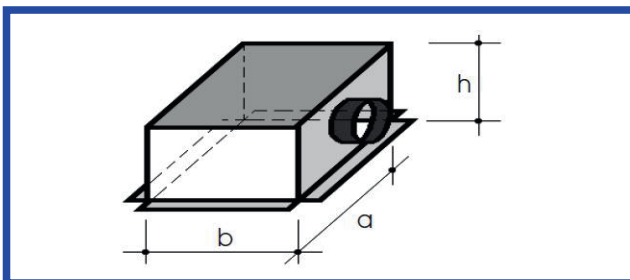
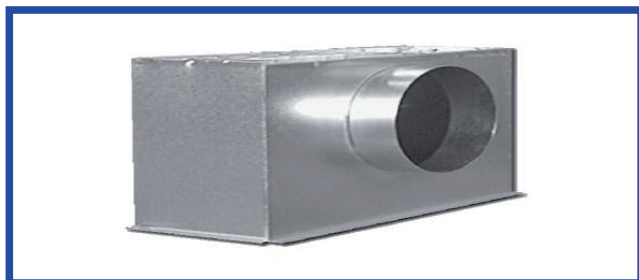
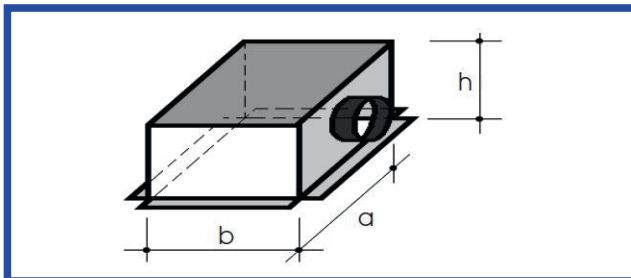
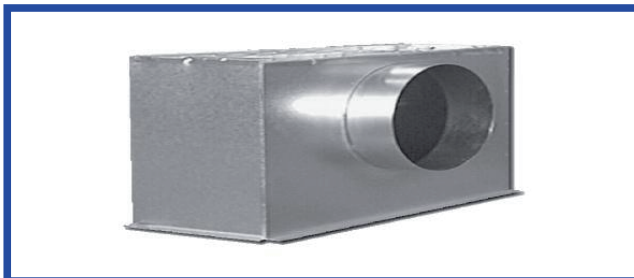
	Gitterkasten	8 - 3		Deflektorhauben 2-seitig	8 - 15
	Anschlusskasten Standard	8 - 4		Deflektorhauben 4-seitig	8 - 15
	Anschlusskasten Deckenluftauslässe	8 - 5		Ablufthauben 2-seitig	8 - 16
	Anschlusskasten rund	8 - 6		Schlitzhauben 2-seitig	8 - 16
	Filterkasten Kanal	8 - 7		Ablufthauben 4-seitig	8 - 17
	Dachdurchführung einseitig	8 - 8		Schlitzhauben 4-seitig	8 - 17
	Dachdurchführung zweiseitig	8 - 9		Regenkragen	8 - 18
	Dachsockel einseitig	8 - 10		Zulufthauben Dachaufsätze	8 - 19
	Dachsockel zweiseitig	8 - 11			
	Dachsockel SD	8 - 12			
	Dachhauben	8 - 13			
	Lamellenhauben	8 - 14			



**Kurzbezeichnung: Anschlusskästen**

Sonderbauformen der Anschlusskästen



**Kurzbezeichnung:** GK

**Bestellnummer:** 613

Bestellbeispiel					
Bestell-Nr.:	a	b	c	Stutzen	Bord
613	625	125	300	160	12

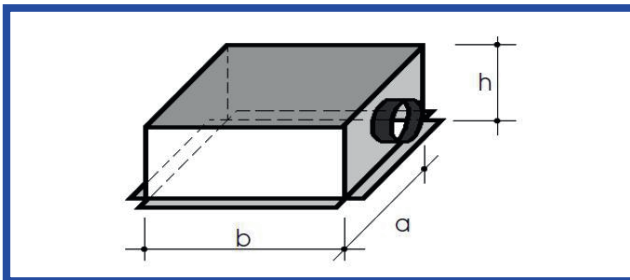
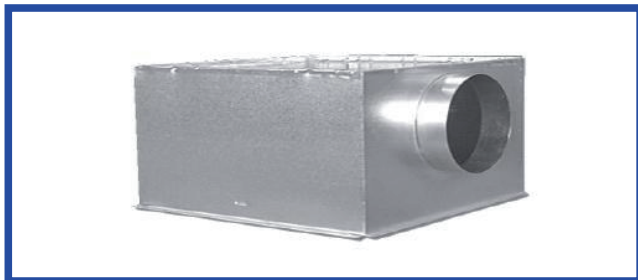
Anschlusskästen passend für alle gängigen Lüftungsgitter. Die Anschlussstutzen passen für Flexrohr oder Wickelfalzrohr. Der Rohranschluss ist wahlweise auf der Seite oder von oben. Der Gittereinbau erfolgt ohne oder mit Bord 15 mm und wahlweise mit oder ohne Einbaurahmen. Wahlweise mit innenliegender Drosselblende.

a x b	Höhe h mm			
	200	250	300	350
225 x 125				
325 x 125				
425 x 125				
525 x 125				
625 x 125				
825 x 125				
1025 x 125				
1225 x 125				
325 x 225				
425 x 225				
525 x 225				
625 x 225				
825 x 225				
1025 x 225				
1225 x 225				
425 x 225				
525 x 325				
625 x 325				
825 x 325				
1025 x 325				
1225 x 325				
625 x 425				
825 x 425				
1025 x 425				
1225 x 425				
1025 x 525				
1225 x 525				

Im Preis ist ein aufgesetzter Rundstutzen bis erhalten. Bei Zwischenmaßen wird der nächsthöhere Preis berechnet

Mehrpreis für innenliegende Drosselblende im Rohrstutzen  
 Mehrpreis für verdeckte Schraubbefestigung  
 Mehrpreis für Lochblech oder Prallblech

EUR 16,-  
 EUR 9,-  
 + 25%



**Kurzbezeichnung:** AK-G

**Bestellnummer:** 616

**Bestellbeispiel**

Bestell-Nr.:	a	b	c	d	Bord
616	400	350	160	160	15

Anschlusskästen passend für Flexrohr oder Wickelfalzrohr, Standard mit Bordbreite 15 mm, wahlweise mit Stützen auf der Seite oder von oben.

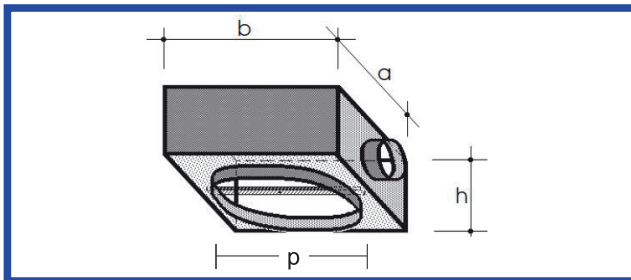
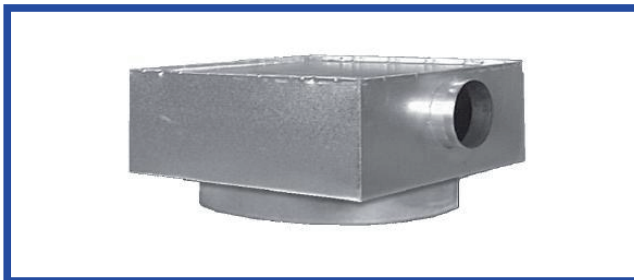
a x b	d	Höhe h mm			
		250	300	350	400
206 x 206	158				
256 x 256	158				
280 x 280	158				
360 x 360	198				
465 x 465	198				
560 x 560	248				
580 x 580	248				
605 x 605	248				
465 x 465	248				
560 x 560	313				
580 x 580	313				
605 x 605	313				
795 x 795	313				

Bei Zwischenmaßen wird der nächsthöhere Preis berechnet.  
Andere Größen oder Stützenanordnungen auf Anfrage.

Mehrpreis für innenliegende Drosselblende im Rohrstützen  
 Mehrpreis Traverse für verdeckte Schraubbefestigung  
 Mehrpreis für Prallblech aus Lochblech

EUR  
 EUR  
 + 25%





Kurzbezeichnung: **AK-RT**

Bestellnummer: 624

#### Bestellbeispiel

Bestell-Nr.:	a	b	c	d	Bord
616	400	350	160	160	15

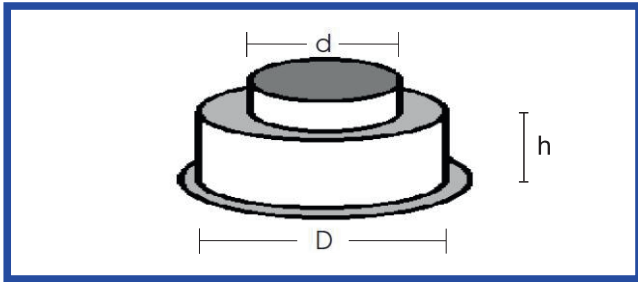
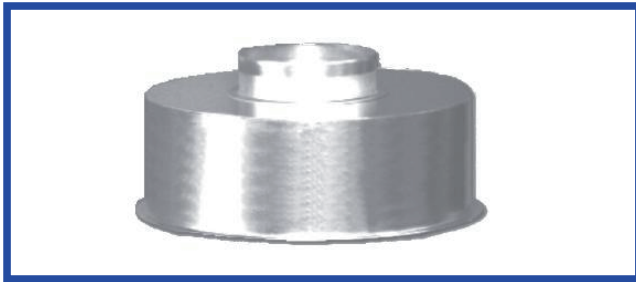
Anschlusskästen passend für Flexrohr oder Wickelfalzrohr, wahlweise mit Stützen auf der Seite oder von oben.

a x b	d	P	h	EUR
220 x 220	98	125	200	
265 x 265	123	202	225	
270 x 270	123	160	225	
290 x 290	158	200	250	
290 x 290	158	260	250	
290 x 290	158	280	300	
480 x 480	198	250	300	
375 x 375	198	315	300	
375 x 375	198	364	300	
480 x 480	198	462	300	
570 x 570	248	315	350	
480 x 480	248	364	350	
480 x 480	248	428	350	
570 x 570	248	559	350	
590 x 590	248	580	350	
615 x 615	248	590	350	
615 x 615	313	400	410	
570 x 570	313	484	410	
590 x 590	313	580	410	
615 x 615	313	590	410	

Bei Zwischenmaßen wird der nächsthöhere Preis berechnet.  
Andere Größen oder Stützenanordnungen auf Anfrage.

Mehrpreis für innenliegende Drosselblende im Rohrstützen  
Mehrpreis Traverse für verdeckte Schraubbefestigung  
Mehrpreis für Prallblech aus Lochblech

EUR  
EUR  
+ 25%



Kurzbezeichnung: **AK-RT-4**

Bestellnummer: 628

Bestellbeispiel		
Bestell-Nr.:	D	d
628	200	158

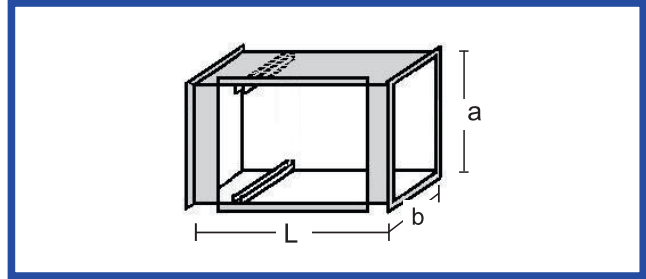
Mit Anschlussstutzen passend für Flexrohr oder Wickelfalzrohr. Standard mit Bordbreite 15 mm.

D	d	h	EUR
160	123	200	
200	158	225	
202	123	225	
260	158	225	
280	158	225	
250	198	250	
315	198	250	
364	198	250	
462	198	250	
315	248	275	
364	248	275	
428	248	275	
559	248	275	
580	248	275	
590	248	275	
400	313	300	
484	313	300	
580	313	300	
590	313	300	

Bei Zwischenmaßen wird der nächsthöhere Preis berechnet.  
Andere Größen auf Anfrage.

Mehrpreis für innenliegende Drosselblende im Rohrstutzen  
 Mehrpreis Traverse für verdeckte Schraubbefestigung  
 Mehrpreis für Prallblech aus Lochblech





**Kurzbezeichnung:** KFB

**Bestellnummer:** 800 (300)

800-1 (560)

**Bestellbeispiel**

Bestell-Nr.:	a	b	L	F-Ra-Breite
800	500	300	300	20

Kanal-Filter-Kasten aus verzinktem Stahlblech. Deckel mittels Schnellverschlüssen zum Filterwechsel oder Reinigung abnehmbar. Mit Anschlussrahmen passend für Kanäle.

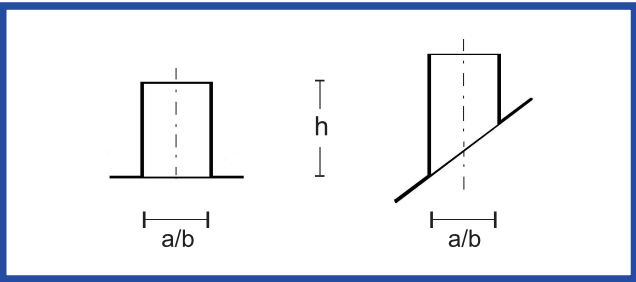
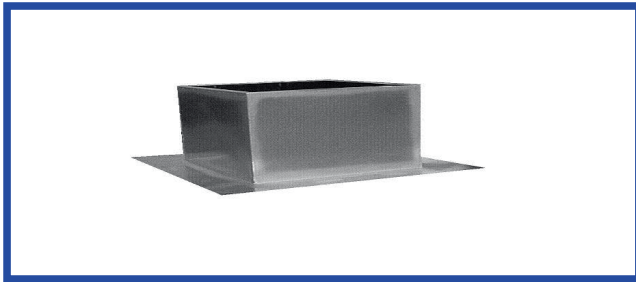
a	b	Länge (mm)	
		300	560
400	200		
500	250		
500	300		
600	300		
600	350		
700	400		
800	500		
1000	500		

Bei Zwischenmaßen wird der nächsthöhere Preis berechnet.  
Andere Größen auf Anfrage.  
Aus eigener Fertigung kurzfristig lieferbar.

**Geeignet für Kompakt- und Taschenfilter**

Bei Bestellungen bitte Filterrahmenbreite angeben:

**Standard 20mm, 25mm, 44mm, 92mm**



<b>Kurzbezeichnung:</b>	<b>DDKE</b>	<b>Bestellbeispiel</b>			
<b>Bestellnummer:</b>	einseitig	Bestell-Nr.:	a	b	Winkel
	662 (0° - 5°)	662	300	400	3
	662-1 (6° - 45°)	662-1	400	500	35

Dachdurchführungen, einwandig, aus verzinktem Stahlblech in rechteckiger Ausführung, für Flachdach (0° - 5°) oder Schrägdach (6° - 45°) mit einem umlaufenden Auflagekragen von 150 mm Breite. Die Höhe h ist 300 mm. Standard in wasserdicht versiegelter Ausführung.

## 662 0° - 5°

a (mm)	b mm									
	300	400	500	600	700	800	900	1000	1100	1200
300										
400										
500										
600										
700										
800										
900										
1000										
1100										
1200										

## 662-1 6° - 45°

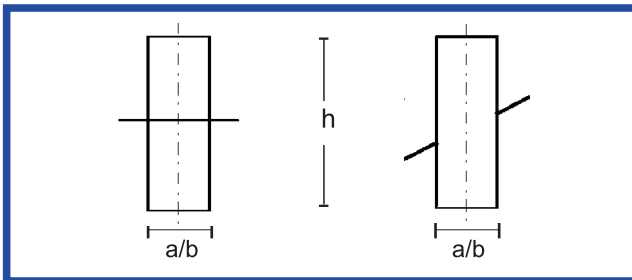
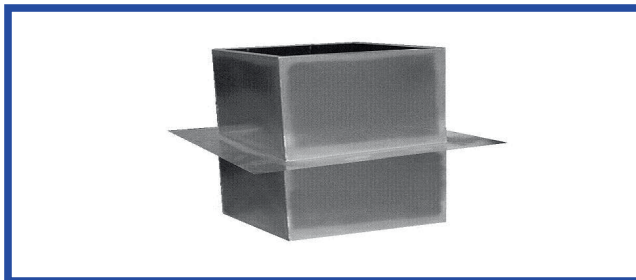
a (mm)	Breite b mm									
	300	400	500	600	700	800	900	1000	1100	1200
300										
400										
500										
600										
700										
800										
900										
1000										
1100										
1200										

Bei Zwischenmaßen wird der nächsthöhere Preis berechnet.  
Andere Größen auf Anfrage.

Mehrpreis für Iso 25 mm: + 15%  
 Mehrpreis für Iso 50 mm: + 20%







**Kurzbezeichnung:** DDKE

**Bestellnummer:** zweiseitig

663 (0° - 5°)

663-1 (6° - 45°)

**Bestellbeispiel**

Bestell-Nr.:	a	b	Winkel
663	300	400	3
663-1	400	500	35

Dachdurchführungen, einwandig, aus verzinktem Stahlblech in rechteckiger Ausführung, für Flachdach (0° - 5°) oder Schrägdach (6° - 45°) mit einem umlaufenden Auflagekragen von 150 mm Breite. Die Höhe h ist 600 mm. Standard in wasserdicht versiegelter Ausführung.

## 663 0° - 5°

a (mm)	b mm									
	300	400	500	600	700	800	900	1000	1100	1200
300										
400										
500										
600										
700										
800										
900										
1000										
1100										
1200										

## 663-1 6° - 45°

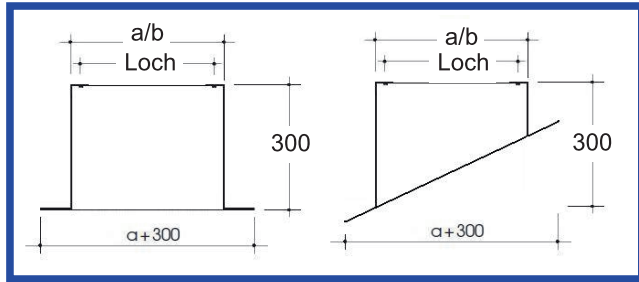
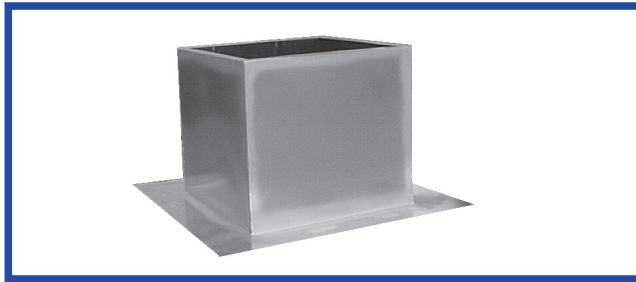
a (mm)	Breite b mm									
	300	400	500	600	700	800	900	1000	1100	1200
300										
400										
500										
600										
700										
800										
900										
1000										
1100										
1200										

Bei Zwischenmaßen wird der nächsthöhere Preis berechnet.  
Andere Größen auf Anfrage.

Mehrpreis für Iso 25 mm:  
Mehrpreis für Iso 50 mm:

+ 15%  
+ 20%





**Kurzbezeichnung:** DS  
**Bestellnummer:** einseitig  
 602 (0° - 5°)  
 602-1 (6° - 45°)

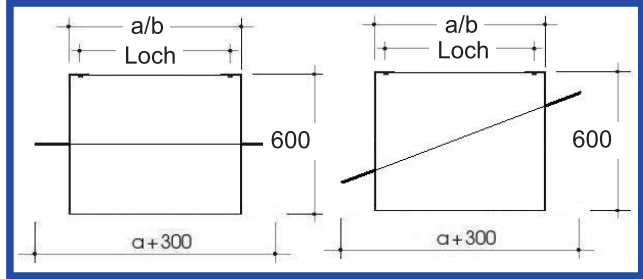
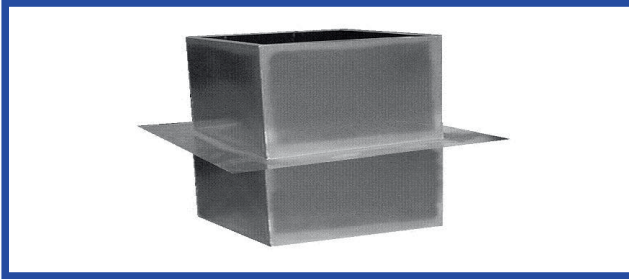
Bestellbeispiel			
Bestell-Nr.:	a	b	Winkel
602	395	395	3
602-1	295	295	35

Dachsockel, einwandig, aus verzinktem Stahlblech in rechteckiger Ausführung, für Flachdach (0° - 5°) oder Schrägdach (6° - 45°) mit einem umlaufenden Auflagekragen von 150 mm Breite. Die Höhe h ist 300 mm. Einnietmutter M8 oder M10 passend für Ventilator montage können nach Vorgabe gesetzt werden.

a x b	Loch	Gewinde	Grad	
			0° - 5°	6° - 45°
295 x 295	245	M8		
395 x 395	330	M8		
555 x 555	450	M8		
625 x 625	535	M10		
705 x 705	590	M10		
895 x 895	750	M10		
995 x 995	840	M10		
1205 x 1205	1050	M10		

Bei Zwischenmaßen wird der nächsthöhere Preis berechnet.  
 Andere Größen auf Anfrage.

Mehrpreis für Iso 25 mm: + 15%  
 Mehrpreis für Iso 50 mm: + 20%



**Kurzbezeichnung:** SOSD-Z

**Bestellnummer:** zweiseitig

603 (0° - 5°)

603-1 (6° - 45°)

#### Bestellbeispiel

Bestell-Nr.:	a	b	Winkel
603	395	395	3
603-1	295	295	35

Dachsockel, einwandig, aus verzinktem Stahlblech in rechteckiger Ausführung, für Flachdach (0° - 5°) oder Schrägdach (6° - 45°) mit einem umlaufenden Auflagekragen von 150 mm Breite. Die Höhe h ist 600 mm. Einnietmuttern M8 oder M10 passend für Ventilator montage können nach Vorgabe gesetzt werden.

a x b	Loch	Gewinde	Grad	
			0° - 5°	6° - 45°
295 x 295	245	M8		
395 x 395	330	M8		
555 x 555	450	M8		
625 x 625	535	M10		
705 x 705	590	M10		
895 x 895	750	M10		
995 x 995	840	M10		
1205 x 1205	1050	M10		

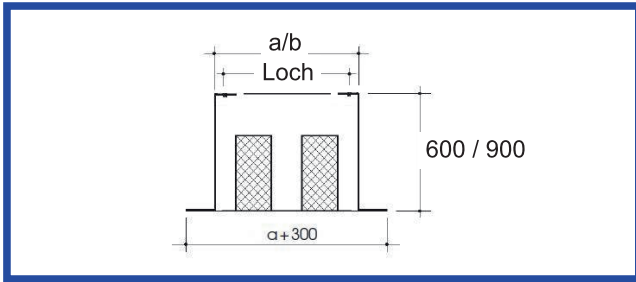
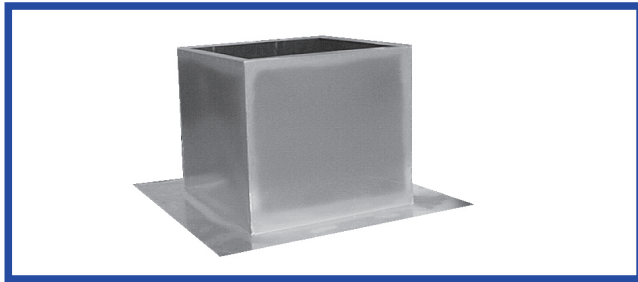
Bei Zwischenmaßen wird der nächsthöhere Preis berechnet.  
Andere Größen auf Anfrage.

Mehrpreis für Iso 25 mm:

+ 15%

Mehrpreis für Iso 50 mm:

+ 20%



**Kurzbezeichnung:** SOSD

**Bestellnummer:**  
604 (SD 600)  
604-1 (SD 900)

**Bestellbeispiel**

Bestell-Nr.:	a	b	Winkel
604	395	395	3
604-1	295	295	35

Dachsockel, einwandig, aus verzinktem Stahlblech in rechteckiger Ausführung, für Flachdach (0°) oder Schrägdach (6° - 45°) mit einem umlaufenden Auflagekragen von 150 mm Breite. Die Höhe h ist 600 mm. Einnietmutter M8 oder M10 passend für Ventilatormontage können nach Vorgabe gesetzt werden.

## SD 600

a	b	Loch	Gewinde	Kulissen	db	Grad	
						0° - 5°	6° - 45°
295	295	245	M8	2	9		
395	395	330	M8	2	5		
555	555	450	M8	3	6		
625	625	535	M10	4	8		
705	705	590	M10	4	6		
895	895	750	M10	5	6		
995	995	840	M10	6	7		
1205	1205	1050	M10	7	7		

## SD 900

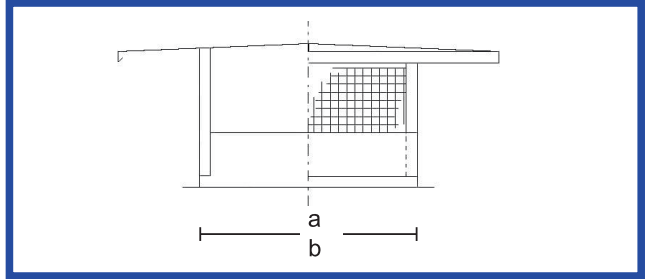
a	b	Loch	Gewinde	Kulissen	db	Grad	
						0° - 5°	6° - 45°
295	295	245	M8	2	14		
395	395	330	M8	2	8		
555	555	450	M8	3	9		
625	625	535	M10	4	13		
705	705	590	M10	4	10		
895	895	750	M10	5	10		
995	995	840	M10	6	11		
1205	1205	1050	M10	7	10		

Bei Zwischenmaßen wird der nächsthöhere Preis berechnet.  
Andere Größen auf Anfrage.

Mehrpreis für Iso 25 mm:

+ 15%





Kurzbezeichnung: DHK

Bestellnummer: 661

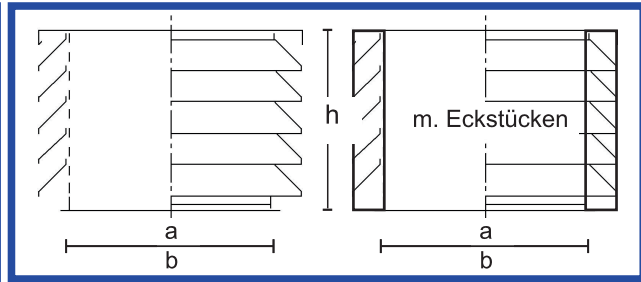
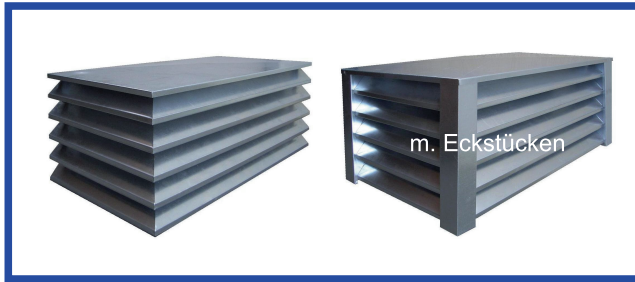
#### Bestellbeispiel

Bestell-Nr.:	a	b	Höhe
661	400	400	400

Dachhauben aus verzinktem Stahlblech mit Profilrahmenanschluss für direkten Kanalanschluß geeignet. Mit einem freien Querschnitt von ca. 90%. Regendach umlaufend mit einem Überstand. Der Höhenabstand zwischen Kanalabschluß und Regendach sowie der Überstand **müssen** bei der Bestellung **vorgegeben werden**. Kleintierschutzgitter umlaufend, Maschenweite 19 x19mm.

a (mm)	b (mm)									
	300	400	500	600	700	800	900	1000	1100	1200
300										
400										
500										
600										
700										
800										
900										
1000										
1100										
1200										

Bei Zwischenmaßen wird der nächsthöhere Preis berechnet.  
Größere Abmessungen auf Anfrage.



**Kurzbezeichnung:** LH  
660

**Bestellnummer:** LHE  
660-1(m. Eckstücken)

Bestellbeispiel			
Bestell-Nr.:	a	b	Höhe
660	500	400	800
660-1	600	800	1000

Lamellenhauben aus verzinktem Stahlblech mit Profilrahmenanschluss für direkten Kanalanschluß geeignet. Innenliegender Lochblechkanal mit einem freien Querschnitt von ca. 50%. Regendach und Lamellen haben umlaufend einen Überstand von 50 mm. Der Höhenabstand zwischen zwei Lamellenreihen beträgt 75 mm. Die Bauhöhe **muß** bei der Bestellung **vorgegeben werden**.

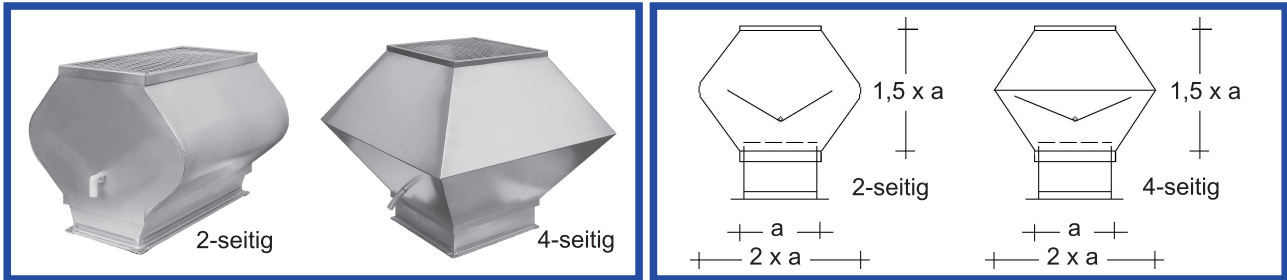
## Standard

a (mm)	b (mm)																	
	400			500			600			800			1000			1200		
	h	La	EUR	h	La	EUR	h	La	EUR	h	La	EUR	h	La	EUR	h	La	EUR
300	425	5		500	6		500	6		575	7		650	8		650	8	
400	500	6		500	6		575	7		650	8		650	8		650	8	
500	500	6		575	7		650	8		650	8		650	8		725	9	
600	575	7		650	8		650	8		650	8		725	9		800	10	
800	650	8		650	8		650	8		725	9		800	10		875	11	
1000	650	8		650	8		725	9		800	10		800	10		875	11	
1200	650	8		725	9		800	10		875	11		875	11		950	12	
1500	725	9		800	10		875	11		950	12		950	12		1025	13	
1750	800	10		875	11		950	12		950	12		1025	13		1100	14	
2000	875	11		950	12		950	12		1025	13		1100	14		1175	15	

## mit Eckstücken

a (mm)	b (mm)																	
	400			500			600			800			1000			1200		
	h	La	EUR	h	La	EUR	h	La	EUR	h	La	EUR	h	La	EUR	h	La	EUR
300	425	5		500	6		500	6		575	7		650	8		650	8	
400	500	6		500	6		575	7		650	8		650	8		650	8	
500	500	6		575	7		650	8		650	8		650	8		725	9	
600	575	7		650	8		650	8		650	8		725	9		800	10	
800	650	8		650	8		650	8		725	9		800	10		875	11	
1000	650	8		650	8		725	9		800	10		800	10		875	11	
1200	650	8		725	9		800	10		875	11		875	11		950	12	
1500	725	9		800	10		875	11		950	12		950	12		1025	13	
1750	800	10		875	11		950	12		950	12		1025	13		1100	14	
2000	875	11		950	12		950	12		1025	13		1100	14		1175	15	

Bei Zwischenmaßen wird der nächsthöhere Preis berechnet.  
Größere Abmessungen auf Anfrage.



**Kurzbezeichnung:** DFH-2  
DFH-4  
**Bestellnummer:** 600 (2-seitig)  
601 (4-seitig)

Bestellbeispiel		
Bestell-Nr.:	a	b
600	900	500
601	900	600

Verzinkte Deflektorhauben in eckiger Ausführung, zweiseitig aufziehend mit innen liegendem Wasserablaufkegel und nach außengeführtem Rohr. Zusätzlich mit umlaufendem Ablaufspalt für eventuell neben den Kegel laufendes Wasser. Haube mit Anschlussprofil für problemlosen Kanalanschluss sowie mit Welldrahtgitter versehen.

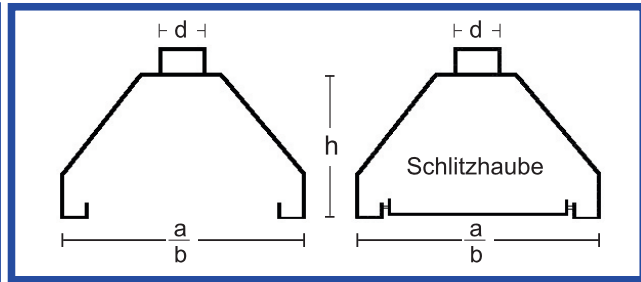
## 2-seitig

a (mm)	b (mm)									
	300	400	500	600	700	800	900	1000	1100	1200
300										
400										
500										
600										
700										
800										
900										
1000										
1100										
1200										

## 4-seitig

a (mm)	b (mm)									
	300	400	500	600	700	800	900	1000	1100	1200
300										
400										
500										
600										
700										
800										
900										
1000										
1100										
1200										

Bei Zwischenmaßen wird der nächsthöhere Preis berechnet.  
Größere Abmessungen auf Anfrage.



**Kurzbezeichnung:** Haube-1  
Haube-2  
**Bestellnummer:** 700  
702 (Schlitz)

Bestellbeispiel				
Bestell-Nr.:	a	b	Höhe	d1
700	1200	1000	500	355
702	800	600	500	355

Abzugshauben für den industriellen Einsatz aus verzinktem Stahlblech, gemäß Vorgaben gefertigt. An der Unterseite mit umlaufender Rinne und, falls erforderlich, mit Ablaufstutzen in der Größe von 1/4", 1/2" oder 1". Augenschrauben können als Montagehilfe angebracht werden. **Die Standardhöhe h ist 500 mm.**

## 2-seitig

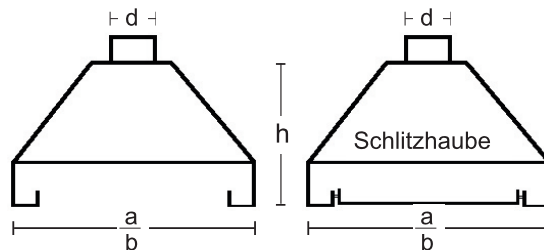
a (mm)	b (mm)								
	400	600	800	1000	1200	1400	1600	1800	2000
400									
600									
800									
1000									
1200									

## 2-seitig als Schlitzhaube

a (mm)	b (mm)								
	400	600	800	1000	1200	1400	1600	1800	2000
400									
600									
800									
1000									
1200									

Bei Zwischenmaßen wird der nächsthöhere Preis berechnet.  
Größere Abmessungen auf Anfrage.





**Kurzbezeichnung:** Haube-3  
Haube-4  
**Bestellnummer:** 701  
703 (Schlitz)

**Bestellbeispiel**

Bestell-Nr.:	a	b	Höhe	d1
701	1200	1000	500	355
703	800	600	500	355

Abzugshauben für den industriellen Einsatz aus verzinktem Stahlblech, gemäß Vorgaben gefertigt. An der Unterseite mit umlaufender Rinne und, falls erforderlich, mit Ablaufstutzen in der Größe von 1/4", 1/2" oder 1". Augenschrauben können als Montagehilfe angebracht werden. **Die Standardhöhe h ist 500 mm.**

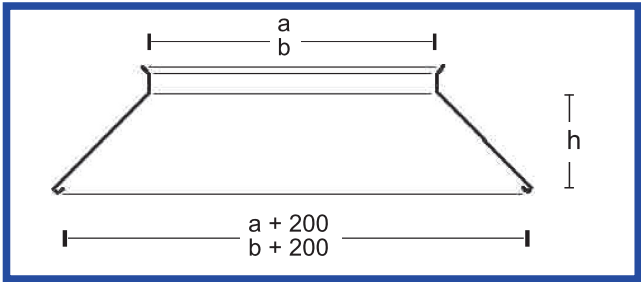
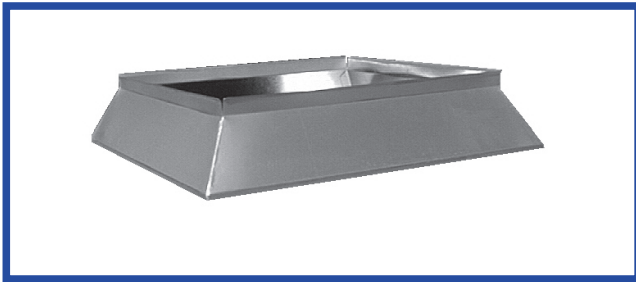
**4-seitig**

a (mm)	400	600	800	1000	b (mm)				
					1200	1400	1600	1800	2000
400									
600									
800									
1000									
1200									

**4-seitig als Schlitzhaube**

a (mm)	400	600	800	1000	b (mm)				
					1200	1400	1600	1800	2000
400									
600									
800									
1000									
1200									

Bei Zwischenmaßen wird der nächsthöhere Preis berechnet.  
Größere Abmessungen auf Anfrage.



**Kurzbezeichnung:** RK

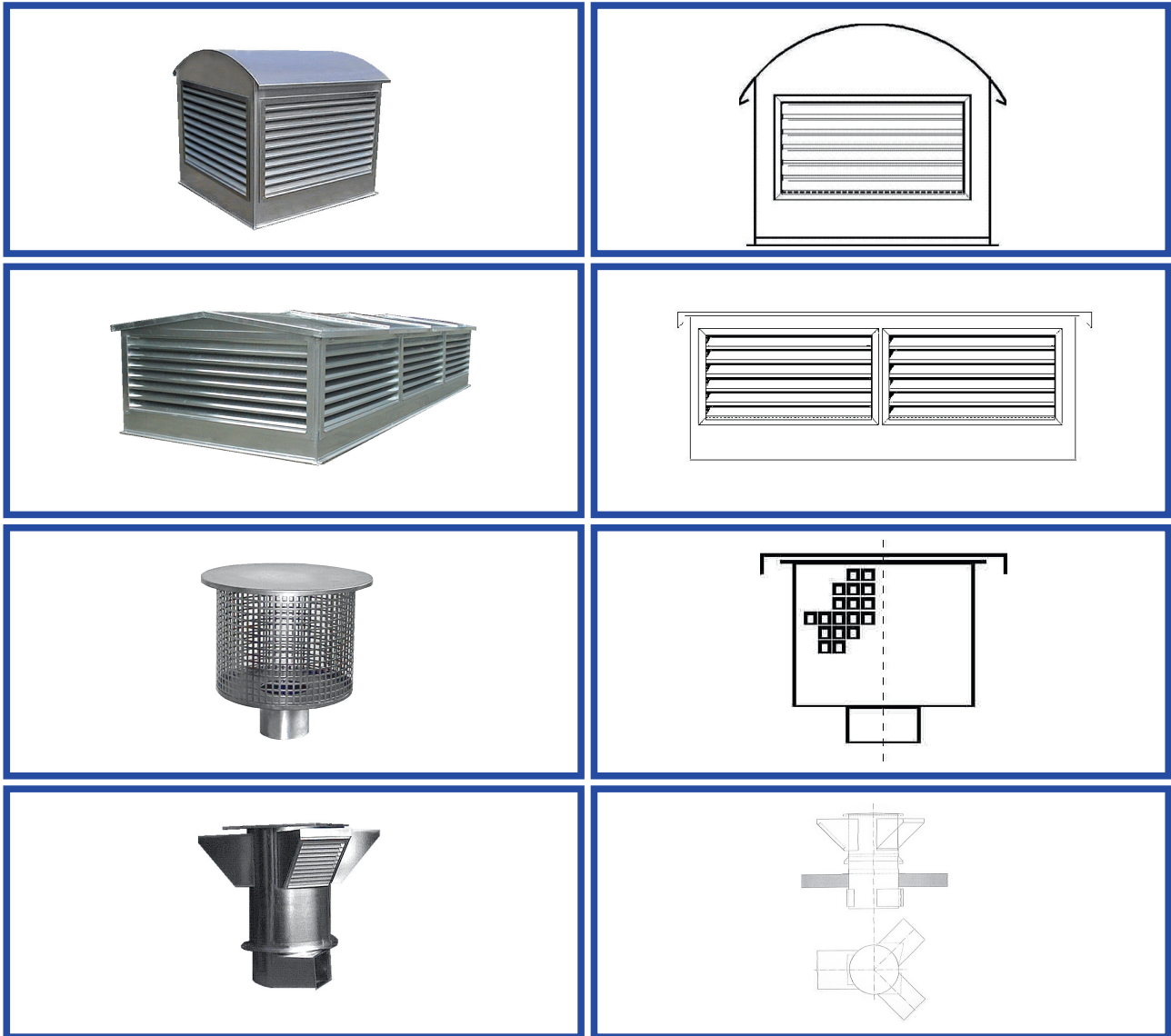
**Bestellnummer:** 664

Bestellbeispiel		
Bestell-Nr.:	a	b
664	400	600

Montagefertige Regenkragen aus verzinktem Stahlblech in wetterfester Ausführung für die bauseitige oder direkte werkseitige Montage an Kanalteilen. Auch in geteilter Ausführung für den nachträglichen Anbau an bestehende Kanalsysteme lieferbar. Mit umlaufender Tropfkante an den Unterseiten.

a (mm)	b (mm)									
	300	400	500	600	700	800	900	1000	1100	1200
300										
400										
500										
600										
700										
800										
900										
1000										
1100										
1200										

Bei Zwischenmaßen wird der nächsthöhere Preis berechnet.  
Größere Abmessungen auf Anfrage.



**Kurzbezeichnung:** Zulufthauben

**Bestellnummer:**

Bestellbeispiel		
Bestell-Nr.:	Stück	
	3	Zeichnung

Anfertigung von Zulufthauben nach Vorgaben.

Diese Abbildungen stellen nur Beispiele dar.  
Wir fertigen gemäß Vorgaben mit z. B. 1, 2, 3 oder einer beliebigen Anzahl von Wetterschutzgittern.  
Kurze Lieferzeiten aufgrund eigener Herstellung.

Preise auf Anfrage